



**CORONAVIRUS**

# **Sala de Situación COVID-19**

**Información disponible al 01/01/2022 - SE 52**

Ciudad de Santa Fe-  
Departamento la Capital



**Santa Fe  
Capital**



Total confirmados	Total nuevos confirmados respecto a la semana anterior	Total descartados	Porcentaje de Positividad
57583	1407	107703	34,2%

Total de personas que se enfermaron en la ciudad	Total de personas que se enfermaron al menos dos veces	Porcentaje de casos confirmados en ciudad de Santa Fe*
56688	895	13,2%

Total Recuperados	Total no recuperados	Total Fallecidos	Total fallecidos nuevos respecto a la semana anterior	% Letalidad
56194	1389	856	0	1,5%

Incidencia SE 50 y 51**	Razón de casos***
85,1 x 100.000 hab.	4,4

\*\*\* Total de casos acumulados  
SE 50 y SE 51  
Total de casos acumulados  
SE 48 y SE 49

\*Porcentaje calculado sobre el total de habitantes de la ciudad de Santa Fe (N=429.026).

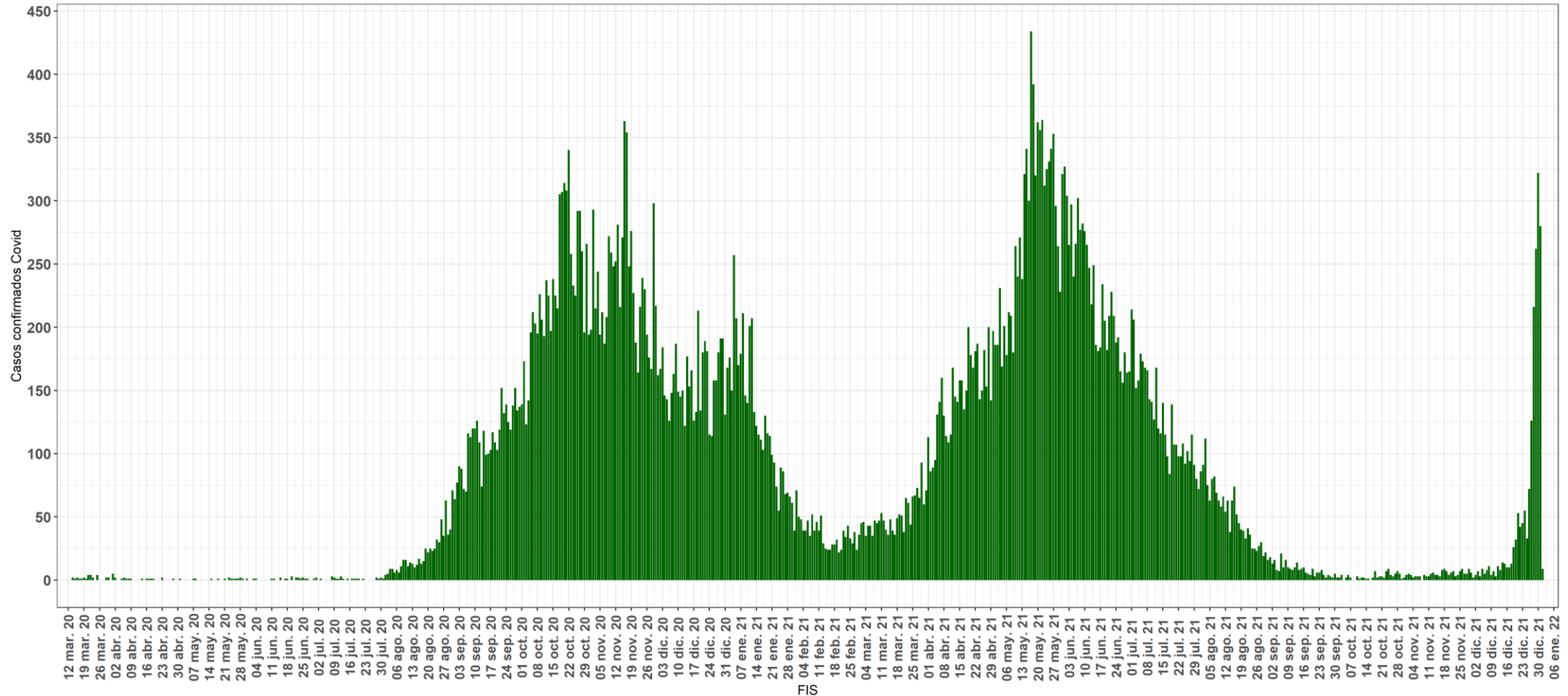
\*\*Número de casos confirmados en las últimas 2 semanas epidemiológicas cerradas según fecha de inicio de los síntomas o fecha mínima.

Fuente: Elaboración propia, Dirección de Salud y Promoción Comunitaria, Municipalidad de Santa Fe; sobre la base de los datos del Sistema Integrado de Información Sanitaria Argentino (SISA) del Ministerio de Salud de la Nación, proporcionada por el Ministerio de Salud de la provincia de Santa Fe.



**Evolución de los casos confirmados de COVID-19 por FIS, Ciudad de Santa Fe (N= 57583)**

Casos de COVID-19 segun fecha de inicio de sintomas en la Ciudad de Santa Fe 01/01/2022

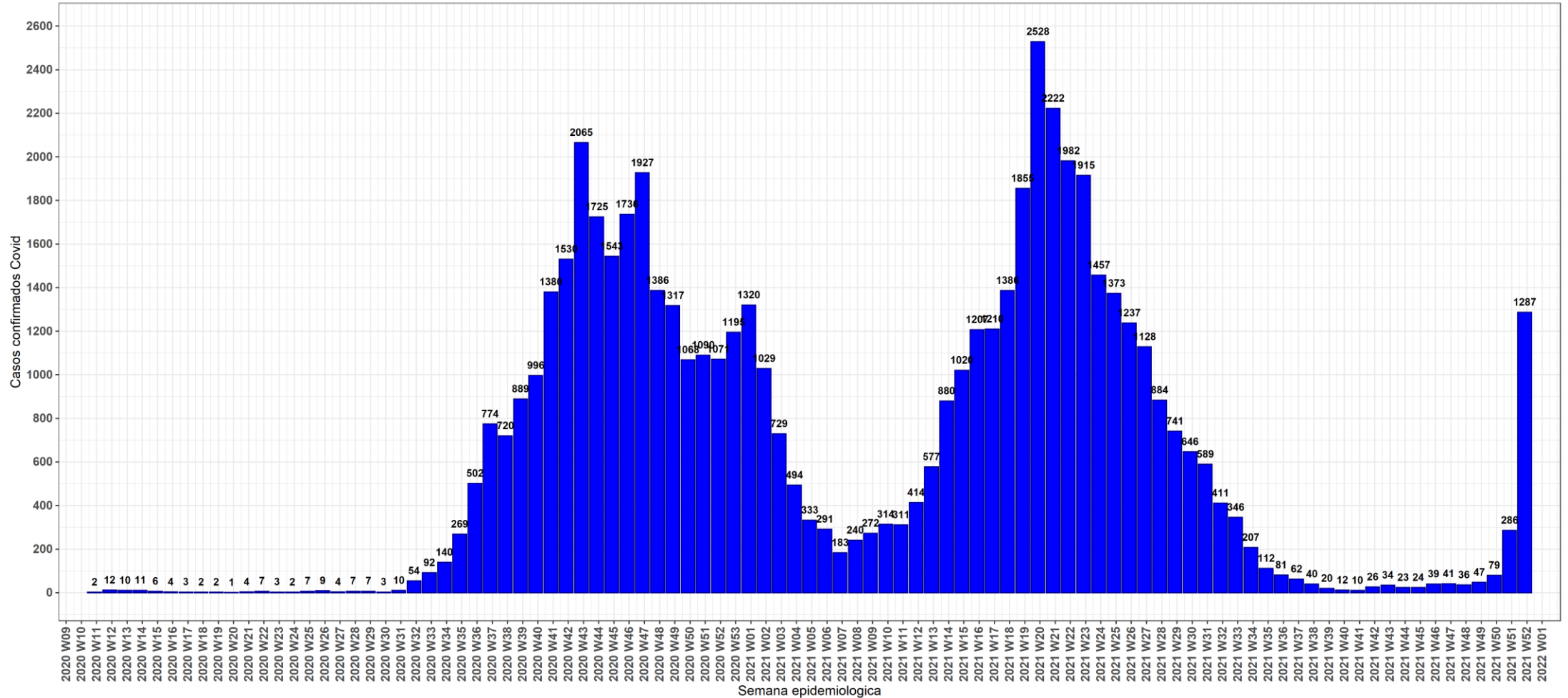


*Fuente:* Elaboración propia, Dirección de Salud y Promoción Comunitaria, Municipalidad de Santa Fe; sobre la base de los datos del Sistema Integrado de Información Sanitaria Argentino (SISA) del Ministerio de Salud de la Nación, proporcionada por el Ministerio de Salud de la provincia de Santa Fe.



Evolución de los casos confirmados de COVID-19 por SE, Ciudad de Santa Fe (N= 57583)

Casos de COVID-19 segun semana de inicio de sintomas en la Ciudad de Santa Fe al 01/01/2022

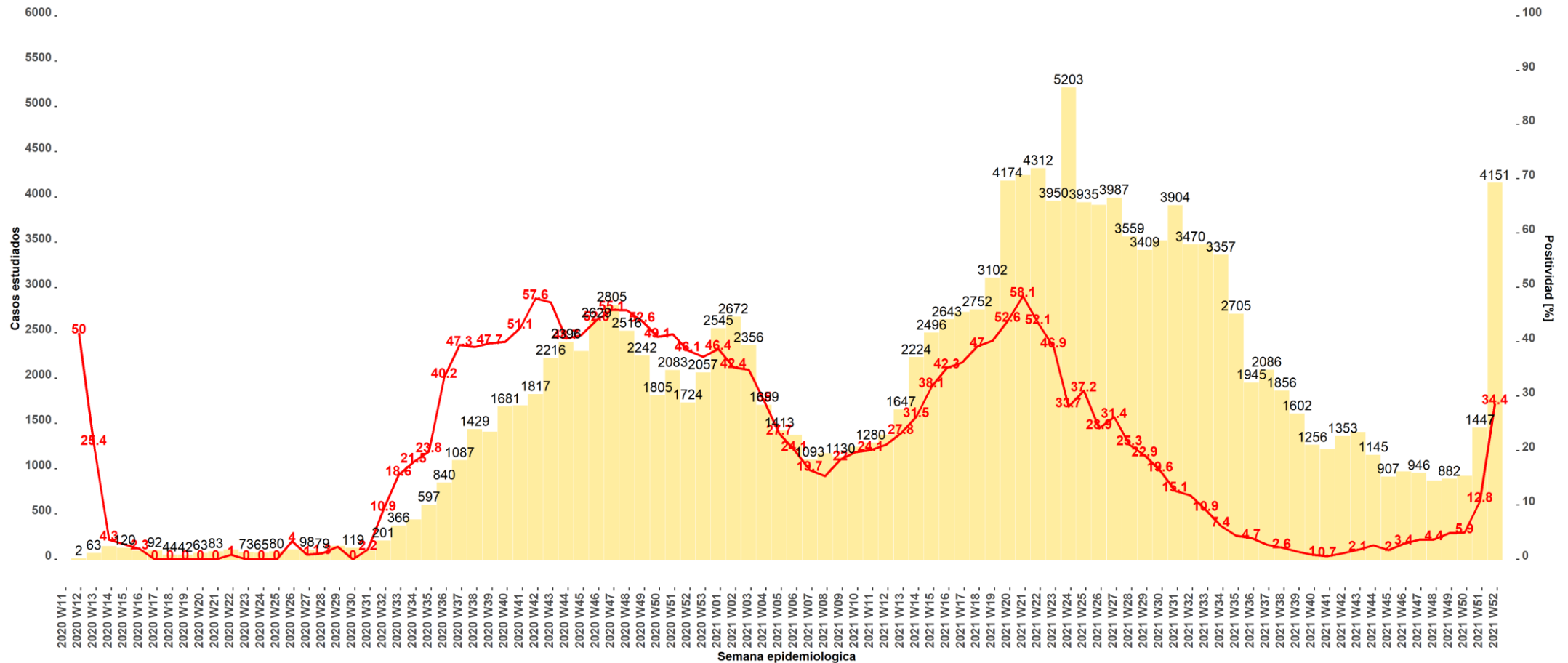


Fuente: Elaboración propia, Dirección de Salud y Promoción Comunitaria, Municipalidad de Santa Fe; sobre la base de los datos del Sistema Integrado de Información Sanitaria Argentino (SISA) del Ministerio de Salud de la Nación, proporcionada por el Ministerio de Salud de la provincia de Santa Fe.



Evolución de las determinaciones registradas y % de positividad para Covid-19 por semana epidemiológica (N= 57583)

Determinaciones registradas y % de positividad para Covid-19 por semana epidemiológica, Ciudad de Santa Fe al 01/01/2022

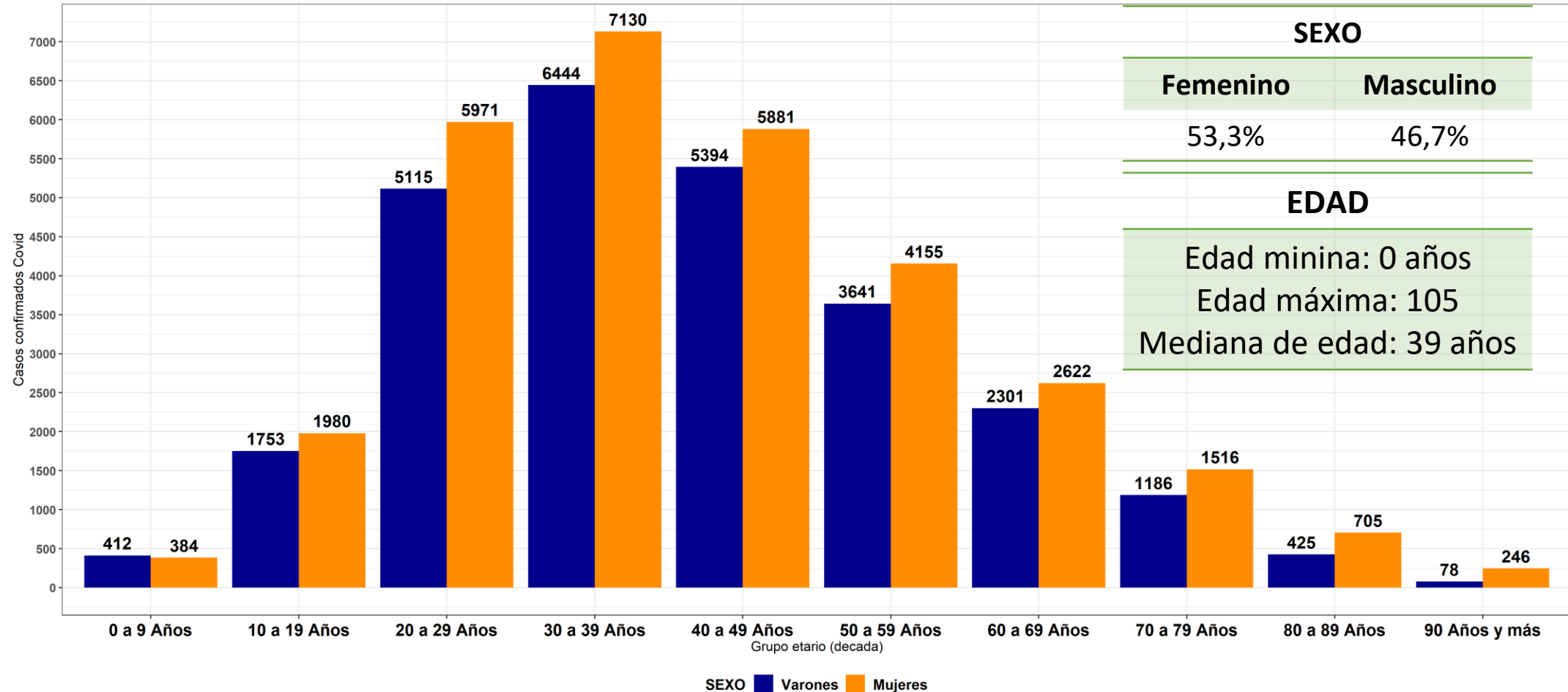


Fuente: Elaboración propia, Dirección de Salud y Promoción Comunitaria, Municipalidad de Santa Fe; sobre la base de los datos del Sistema Integrado de Información Sanitaria Argentino (SISA) del Ministerio de Salud de la Nación, proporcionada por el Ministerio de Salud de la provincia de Santa Fe.



DESCRIPCIÓN EPIDEMIOLÓGICA DE LOS CASOS CONFIRMADOS (N= 57583)

Casos de COVID-19 según grupos de edad y sexo en la Ciudad de Santa Fe al 01/01/2022

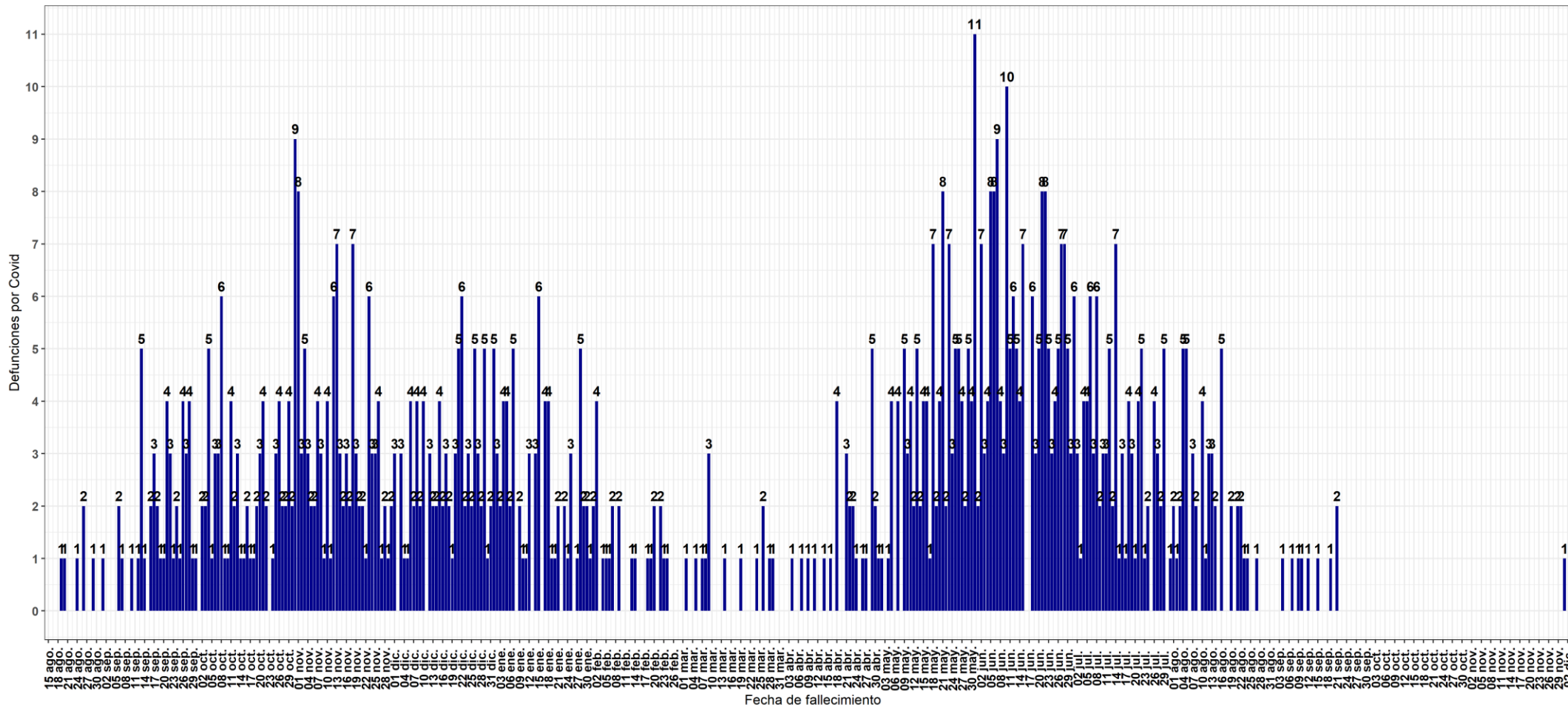


Fuente: Elaboración propia, Dirección de Salud y Promoción Comunitaria, Municipalidad de Santa Fe; sobre la base de los datos del Sistema Integrado de Información Sanitaria Argentino (SISA) del Ministerio de Salud de la Nación, proporcionada por el Ministerio de Salud de la provincia de Santa Fe.



DESCRIPCIÓN EPIDEMIOLÓGICA DE LOS CASOS FALLECIDOS (N= 856)

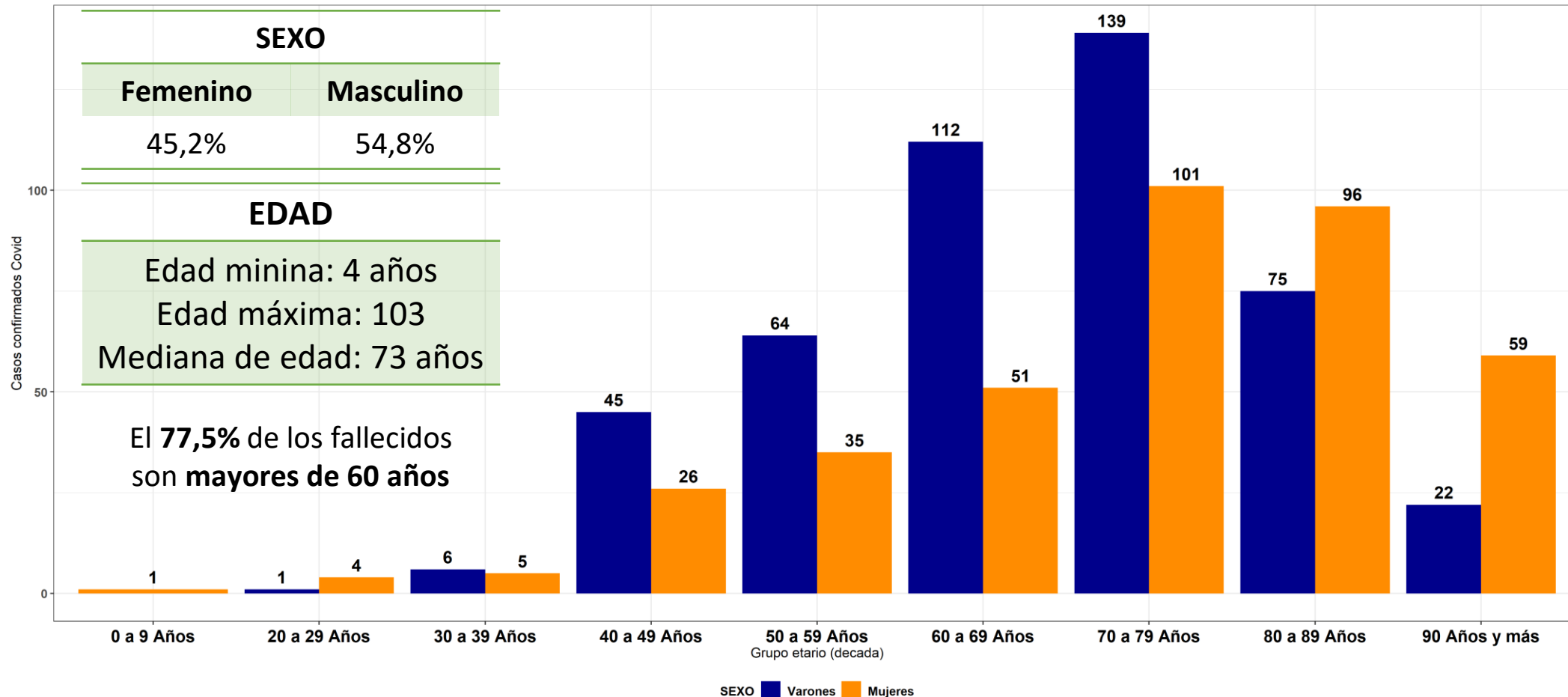
Defunciones por COVID-19 segun fecha de fallecimiento en la Ciudad de Santa Fe al 01/01/2022



Fuente: Elaboración propia, Dirección de Salud y Promoción Comunitaria, Municipalidad de Santa Fe; sobre la base de los datos del Sistema Integrado de Información Sanitaria Argentino (SISA) del Ministerio de Salud de la Nación, proporcionada por el Ministerio de Salud de la provincia de Santa Fe.

**DESCRIPCIÓN EPIDEMIOLÓGICA DE LOS CASOS FALLECIDOS POR EDAD Y SEXO (N= 856)**

Casos fallecidos de COVID-19 según grupos de edad y sexo en la Ciudad de Santa Fe al 01/01/2022

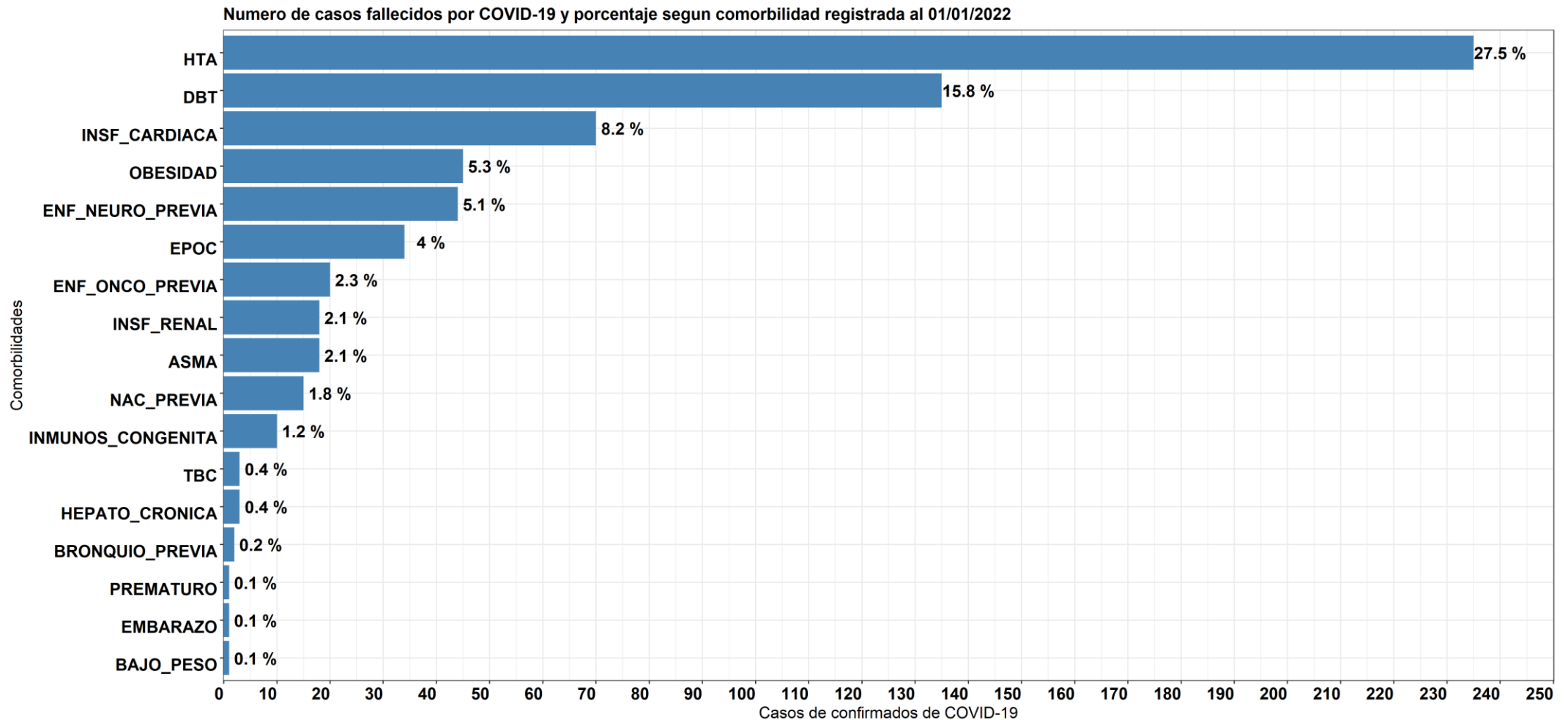


*Fuente:* Elaboración propia, Dirección de Salud y Promoción Comunitaria, Municipalidad de Santa Fe; sobre la base de los datos del Sistema Integrado de Información Sanitaria Argentino (SISA) del Ministerio de Salud de la Nación, proporcionada por el Ministerio de Salud de la provincia de Santa Fe.





**DESCRIPCIÓN EPIDEMIOLÓGICA DE LAS COMORBILIDADES EN CASOS FALLECIDOS (N= 856)**

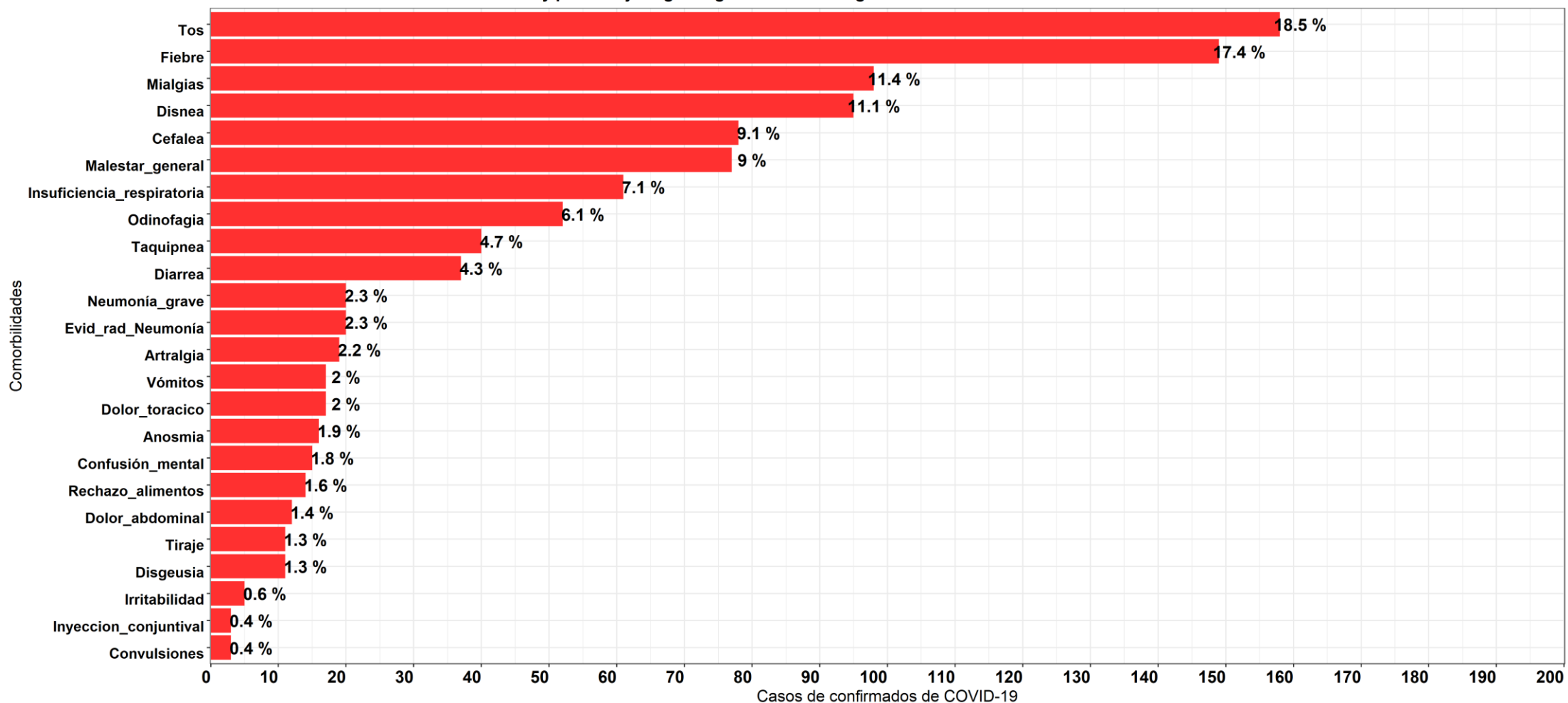


*Fuente:* Elaboración propia, Dirección de Salud y Promoción Comunitaria, Municipalidad de Santa Fe; sobre la base de los datos del Sistema Integrado de Información Sanitaria Argentino (SISA) del Ministerio de Salud de la Nación, proporcionada por el Ministerio de Salud de la provincia de Santa Fe.



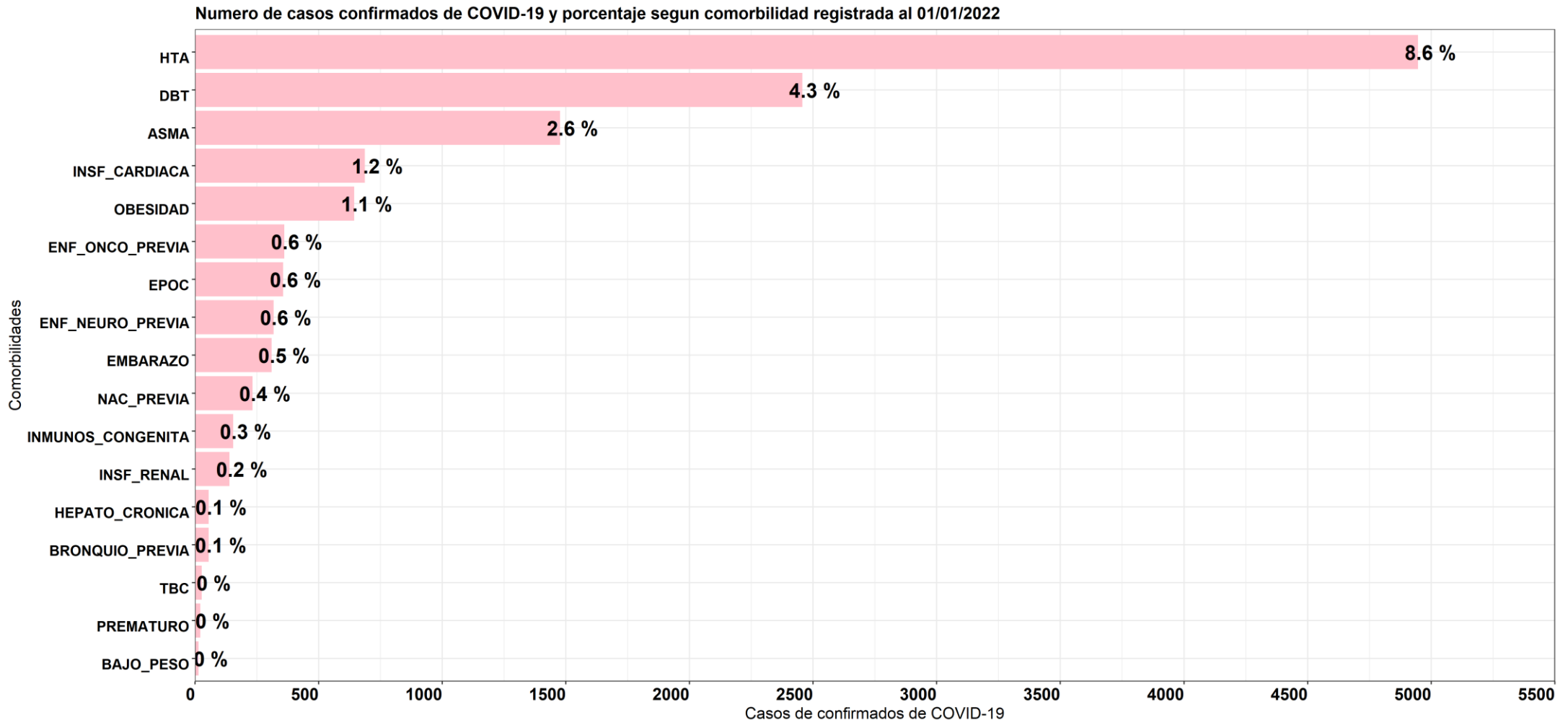
DESCRIPCIÓN EPIDEMIOLÓGICA DE SIGNOS/SINTOMAS EN CASOS FALLECIDOS (N=856)

Número de casos fallecidos de COVID-19 y porcentaje según Signos/Sintomas registrados al 01/01/2022



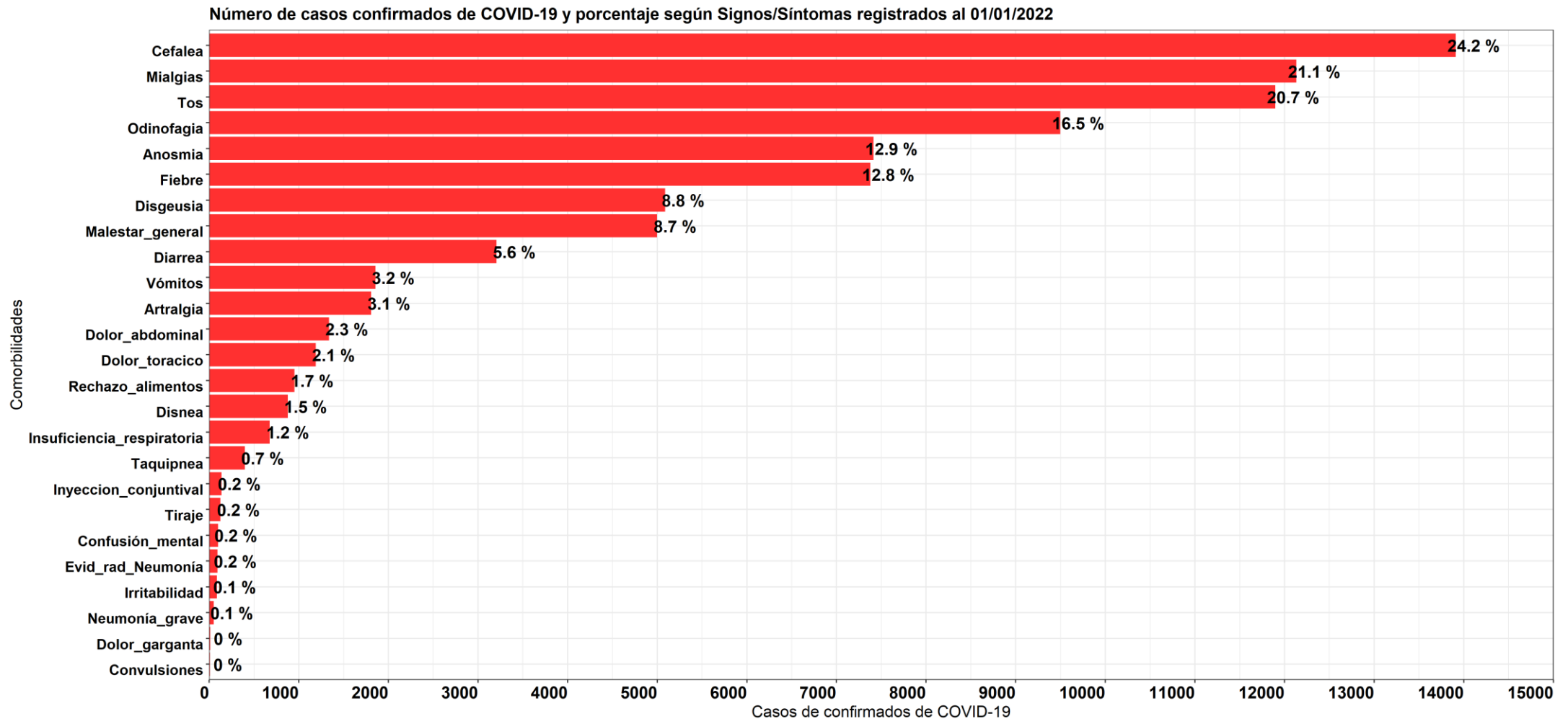
Fuente: Elaboración propia, Dirección de Salud y Promoción Comunitaria, Municipalidad de Santa Fe; sobre la base de los datos del Sistema Integrado de Información Sanitaria Argentino (SISA) del Ministerio de Salud de la Nación, proporcionada por el Ministerio de Salud de la provincia de Santa Fe.

**DESCRIPCIÓN EPIDEMIOLÓGICA DE LAS COMORBILIDADES EN CASOS CONFIRMADOS COVID-19 (N= 57583)**



*Fuente:* Elaboración propia, Dirección de Salud y Promoción Comunitaria, Municipalidad de Santa Fe; sobre la base de los datos del Sistema Integrado de Información Sanitaria Argentino (SISA) del Ministerio de Salud de la Nación, proporcionada por el Ministerio de Salud de la provincia de Santa Fe.

**DESCRIPCIÓN EPIDEMIOLÓGICA DE SIGNOS/ SINTOMAS EN CASOS CONFIRMADOS COVID-19 (N= 57583)**

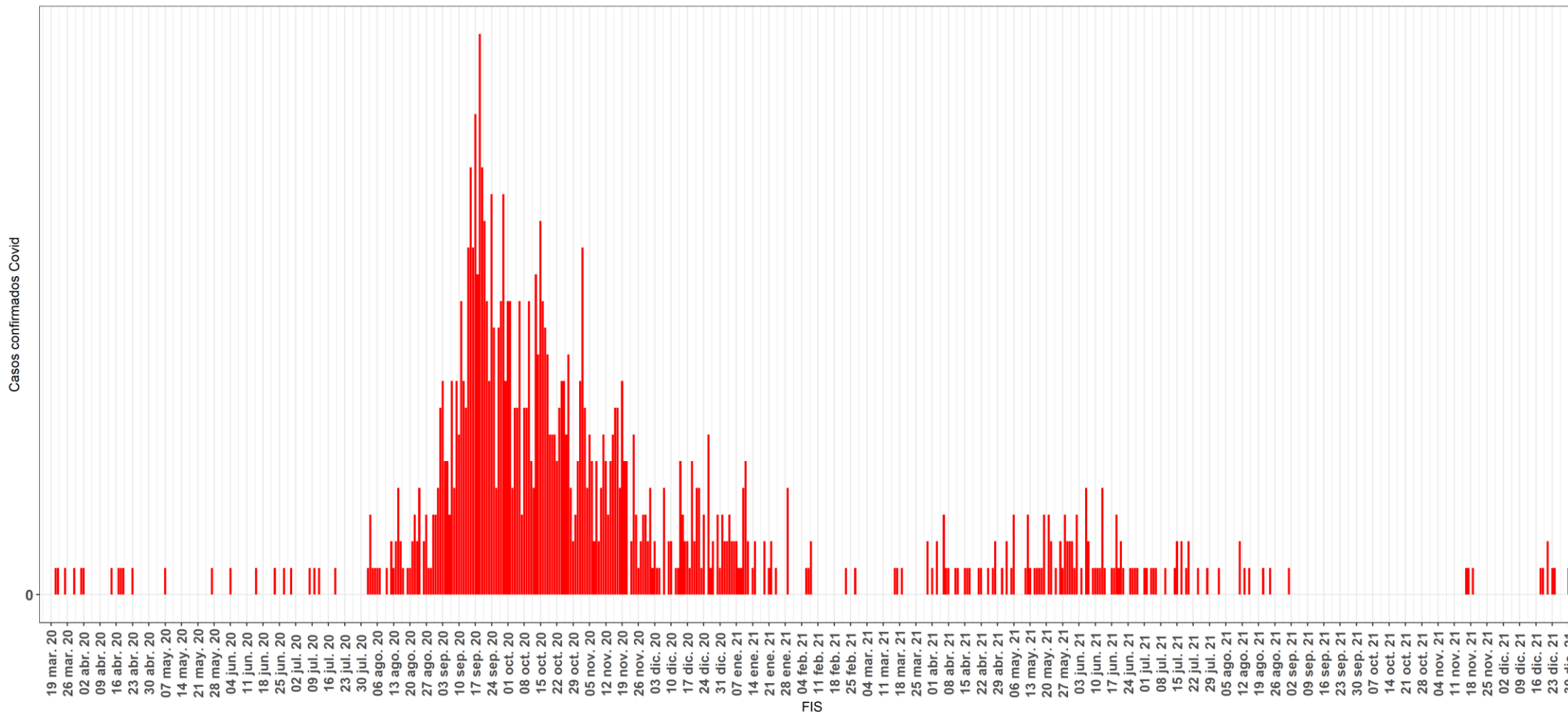


*Fuente:* Elaboración propia, Dirección de Salud y Promoción Comunitaria, Municipalidad de Santa Fe; sobre la base de los datos del Sistema Integrado de Información Sanitaria Argentino (SISA) del Ministerio de Salud de la Nación, proporcionada por el Ministerio de Salud de la provincia de Santa Fe.



CASOS CONFIRMADOS POR FIS EN PERSONAL DE LA SALUD (PS) (N= 976)

Casos de COVID-19 según fecha de inicio de síntomas en la Ciudad de Santa Fe 01/01/2022

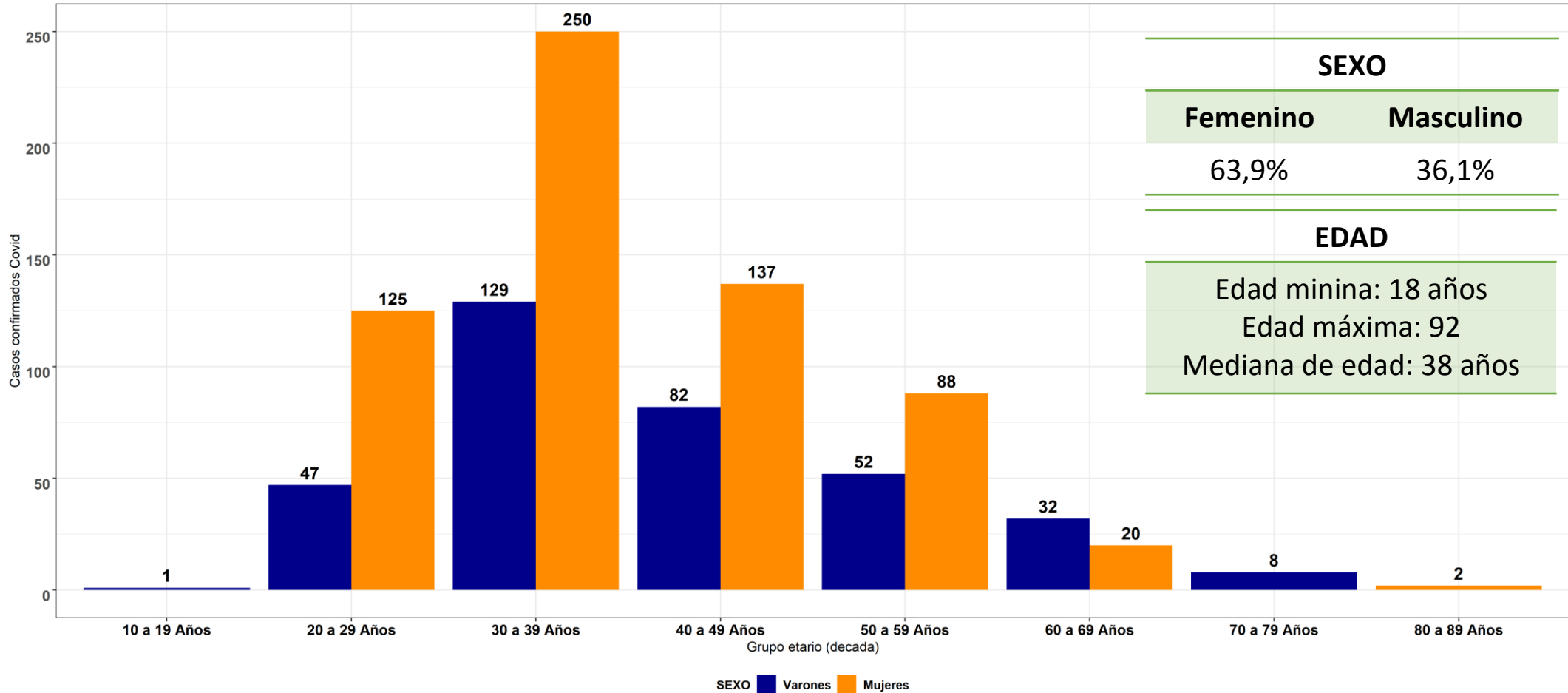


Fuente: Elaboración propia, Dirección de Salud y Promoción Comunitaria, Municipalidad de Santa Fe; sobre la base de los datos del Sistema Integrado de Información Sanitaria Argentino (SISA) del Ministerio de Salud de la Nación, proporcionada por el Ministerio de Salud de la provincia de Santa Fe.



DESCRIPCIÓN EPIDEMIOLÓGICA DE LOS CASOS CONFIRMADOS EN PERSONAL DE LA SALUD (PS) (N= 976)

Casos de COVID-19 en personal de salud según grupos de edad y sexo en la Ciudad de Santa Fe al 01/01/2022

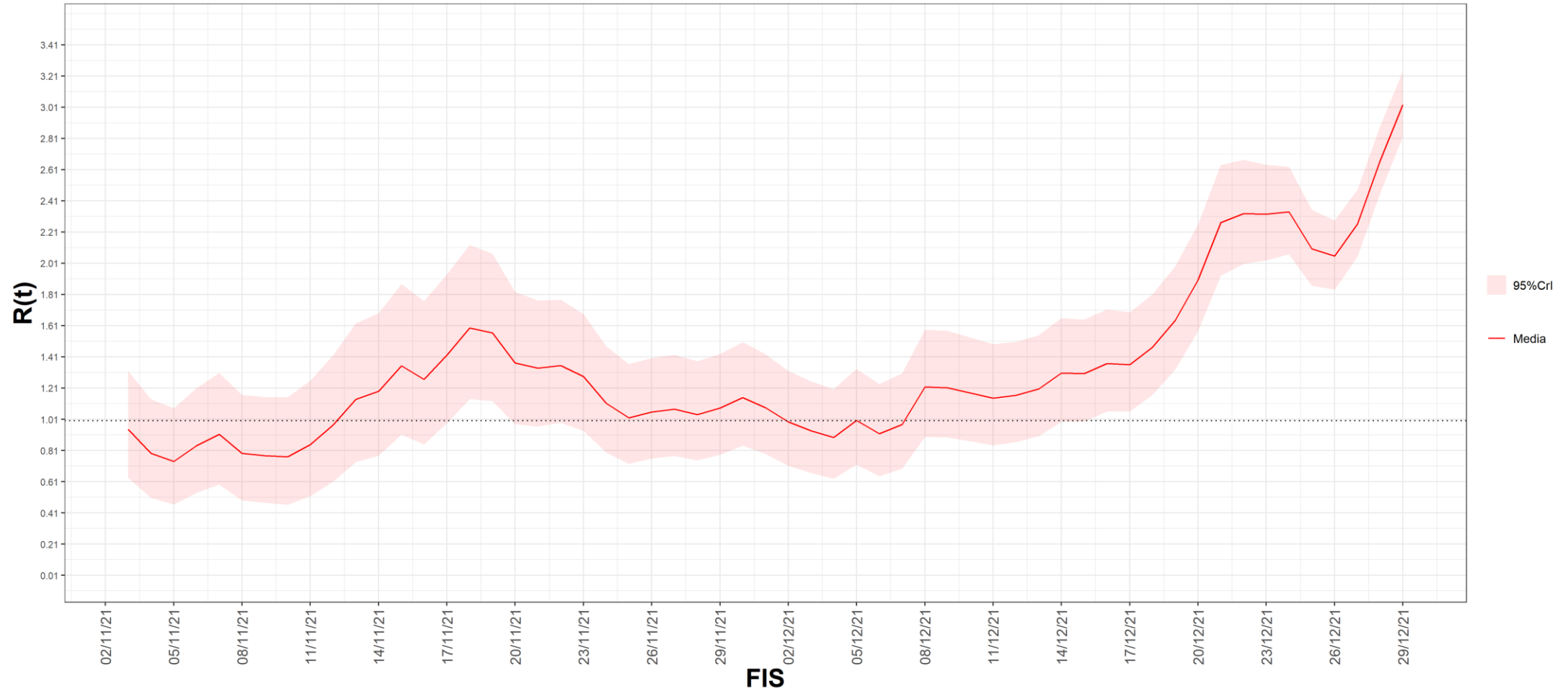


Fuente: Elaboración propia, Dirección de Salud y Promoción Comunitaria, Municipalidad de Santa Fe; sobre la base de los datos del Sistema Integrado de Información Sanitaria Argentino (SISA) del Ministerio de Salud de la Nación, proporcionada por el Ministerio de Salud de la provincia de Santa Fe.



## NÚMERO REPRODUCTIVO (RT) - INFORMACIÓN A LA SE 51

Estimación del R(t) en la Ciudad de Santa Fe al 28/12/2021 R(t)= 3.03 ( 2.82 - 3.24 )



Fuente: Elaboración propia, Dirección de Salud y Promoción Comunitaria, Municipalidad de Santa Fe; sobre la base de los datos del Sistema Integrado de Información Sanitaria Argentino (SISA) del Ministerio de Salud de la Nación, proporcionada por el Ministerio de Salud de la provincia de Santa Fe.

**COBERTURA DE VACUNACIÓN CONTRA COVID-19 EN LA CIUDAD DE SANTA FE**

Una dosis	% Cobertura Poblacional*	Dos dosis	% Cobertura Poblacional*	% de vacunados con dos dosis**	Tres dosis	% Cobertura Poblacional*	Total de dosis aplicadas
392.726	<b>91,4%</b>	349.439	<b>81,4%</b>	<b>89,1%</b>	64.139	<b>16,4%</b>	805.705

Población	1ra dosis	% de cobertura poblacional 1ra dosis	2da dosis	% de vacunados con dos dosis**	Dosis adicional	% de vacunados con dosis adicional***	Refuerzo	% de vacunados con refuerzo***
Personal de Salud	17.937	-	17.140	95,6	698	4,07	11.707	68,30
Personal Esencial	20.916	-	19.450	93,0	3.457	17,77	7.351	37,79
Grupo de Riesgo (GR)	43.971	-	36.945	84,0	3.483	9,43	122	0,33
GR de 3 a 11 años	4.732	-	2.831	59,8	1	0,04	0	0,00
GR de 12 a 17 años	4.182	-	3.861	92,3	0	0,00	0	0,00
3 a 11 años	40.442	69,2	28.788	71,18	1	0,00	7	0,02
12 a 17 años	29.490	80,8	25.088	85,07	2	0,01	0	0,00
60 a 69 años	33.879	93,9	32.684	96,5	5.835	17,85	1.778	5,44
70 a 79 años	24.008	97,8	23.614	98,4	10.247	43,39	7.443	31,52
80 años y más	12.511	87,8	12.151	97,1	5.304	43,65	4.641	38,19
Otros	158.804	-	145.966	91,9	1.117	0,77	925	0,63
Embarazadas	1.255	-	921	73,4	19	2,06	1	0,11

\*Porcentaje calculado sobre el total de habitantes de la ciudad de Santa Fe (N=429.026).

\*\*Porcentaje calculado sobre el total de personas que recibieron la primera dosis de la vacuna.

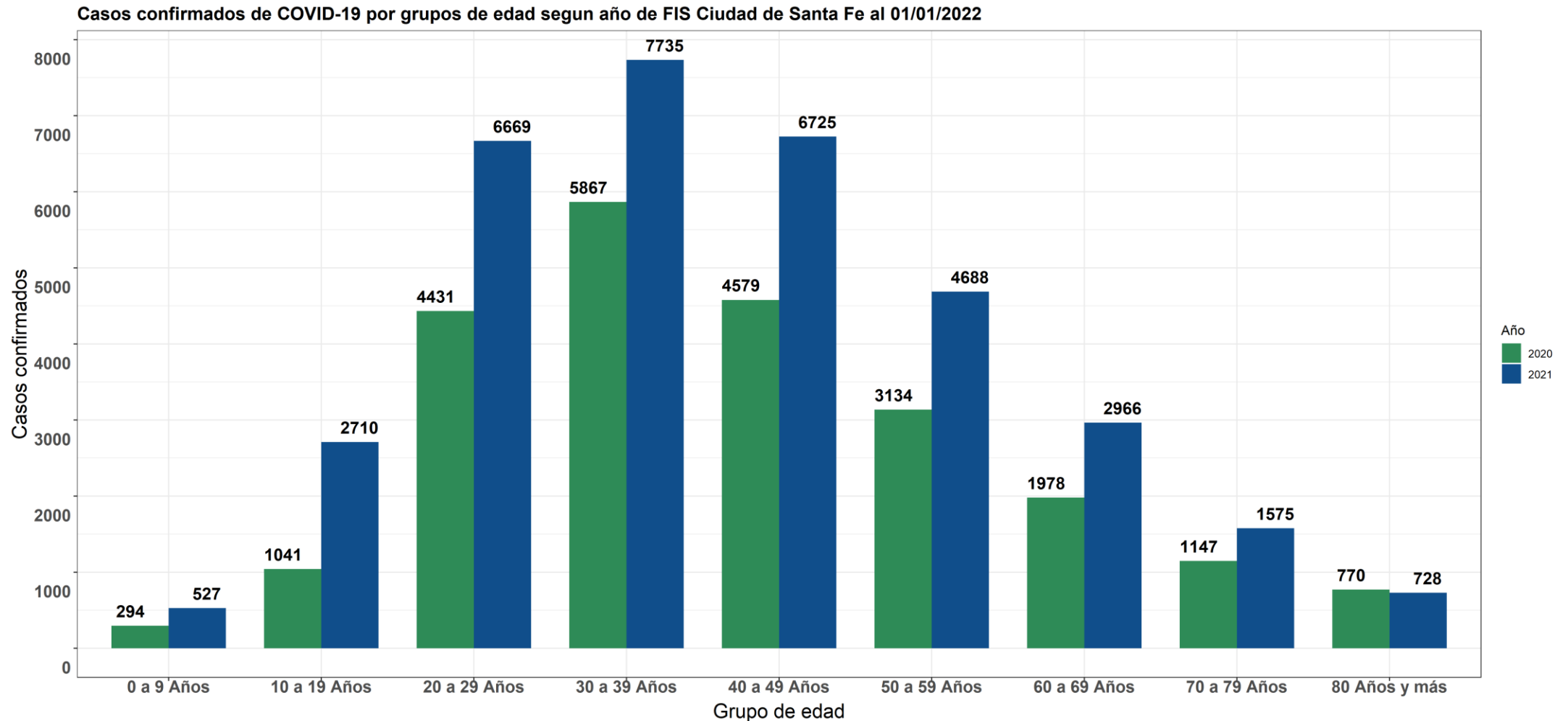
\*\*\*Porcentaje calculado sobre el total de personas que recibieron la segunda dosis.

Fuente: Elaboración propia, Dirección de Salud y Promoción Comunitaria, Municipalidad de Santa Fe; sobre la base de los datos del Sistema de Atención Primaria (SICAP) de la provincia de Santa Fe.





**NÚMERO DE CASOS CONFIRMADOS POR COVID-19 POR GRUPOS DE EDAD, CIUDAD DE SANTA FE, 2020 Y 2021 (57583)**

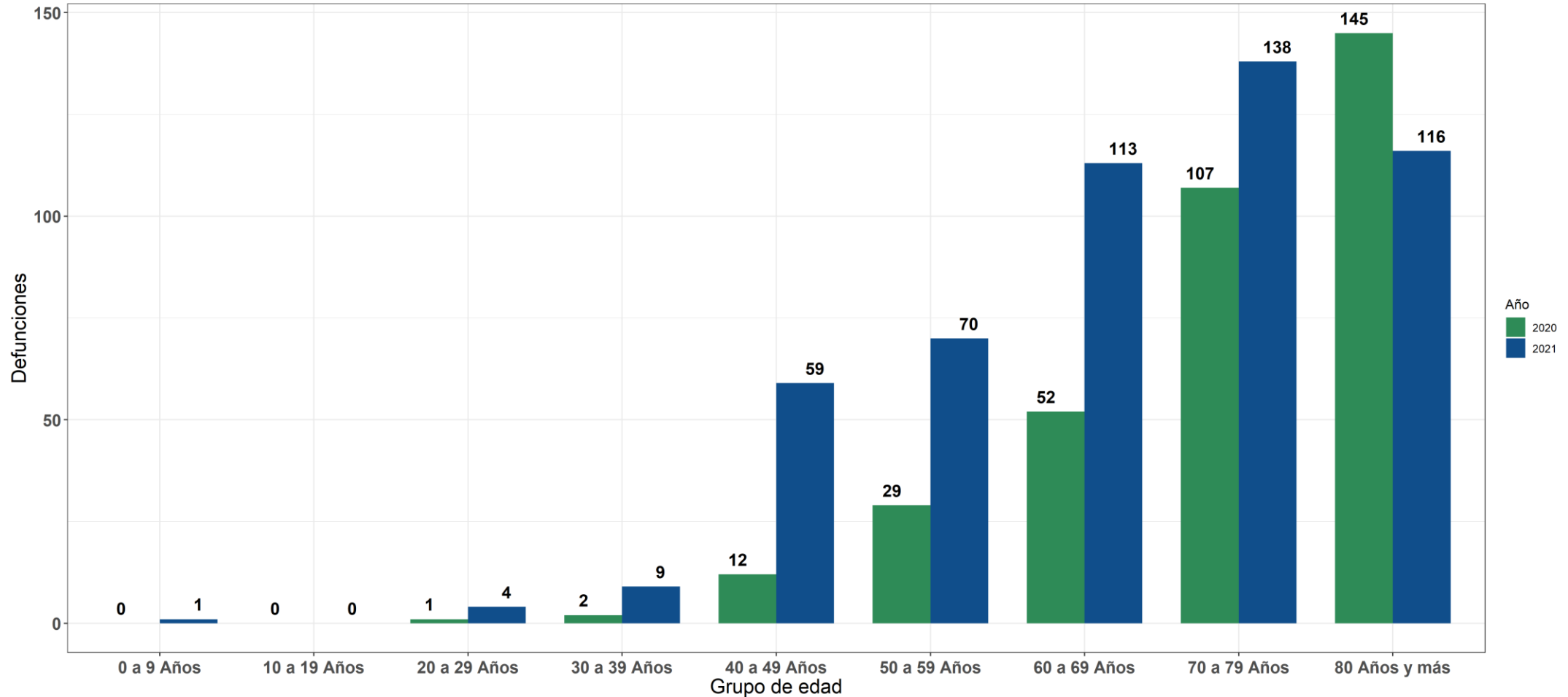


*Fuente:* Elaboración propia, Dirección de Salud y Promoción Comunitaria, Municipalidad de Santa Fe; sobre la base de los datos del Sistema Integrado de Información Sanitaria Argentino (SISA) del Ministerio de Salud de la Nación, proporcionada por el Ministerio de Salud de la provincia de Santa Fe.



**NÚMERO DE DEFUNCIONES POR COVID-19 POR GRUPOS DE EDAD, CIUDAD DE SANTA FE, 2020 Y 2021 (856)**

Número de defunciones por COVID-19 por grupos de edad según año de FIS, Ciudad de Santa Fe al 01/01/2022

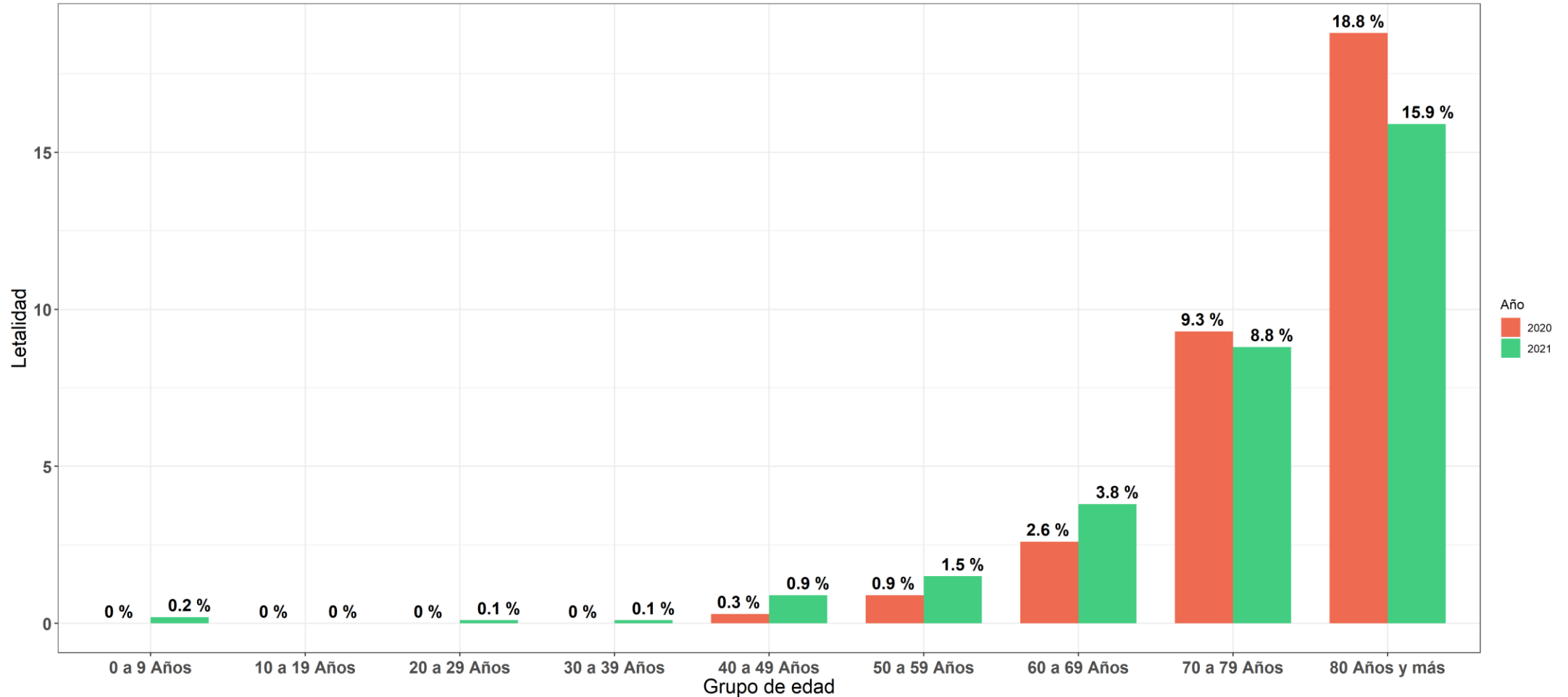


*Fuente:* Elaboración propia, Dirección de Salud y Promoción Comunitaria, Municipalidad de Santa Fe; sobre la base de los datos del Sistema Integrado de Información Sanitaria Argentino (SISA) del Ministerio de Salud de la Nación, proporcionada por el Ministerio de Salud de la provincia de Santa Fe.



**LETALIDAD POR COVID-19, POR GRUPOS DE EDAD, CIUDAD DE SANTA FE, 2020 Y 2021 (856)**

Letalidad por COVID-19 por grupos de edad según año de FIS, Ciudad de Santa Fe al 01/01/2022

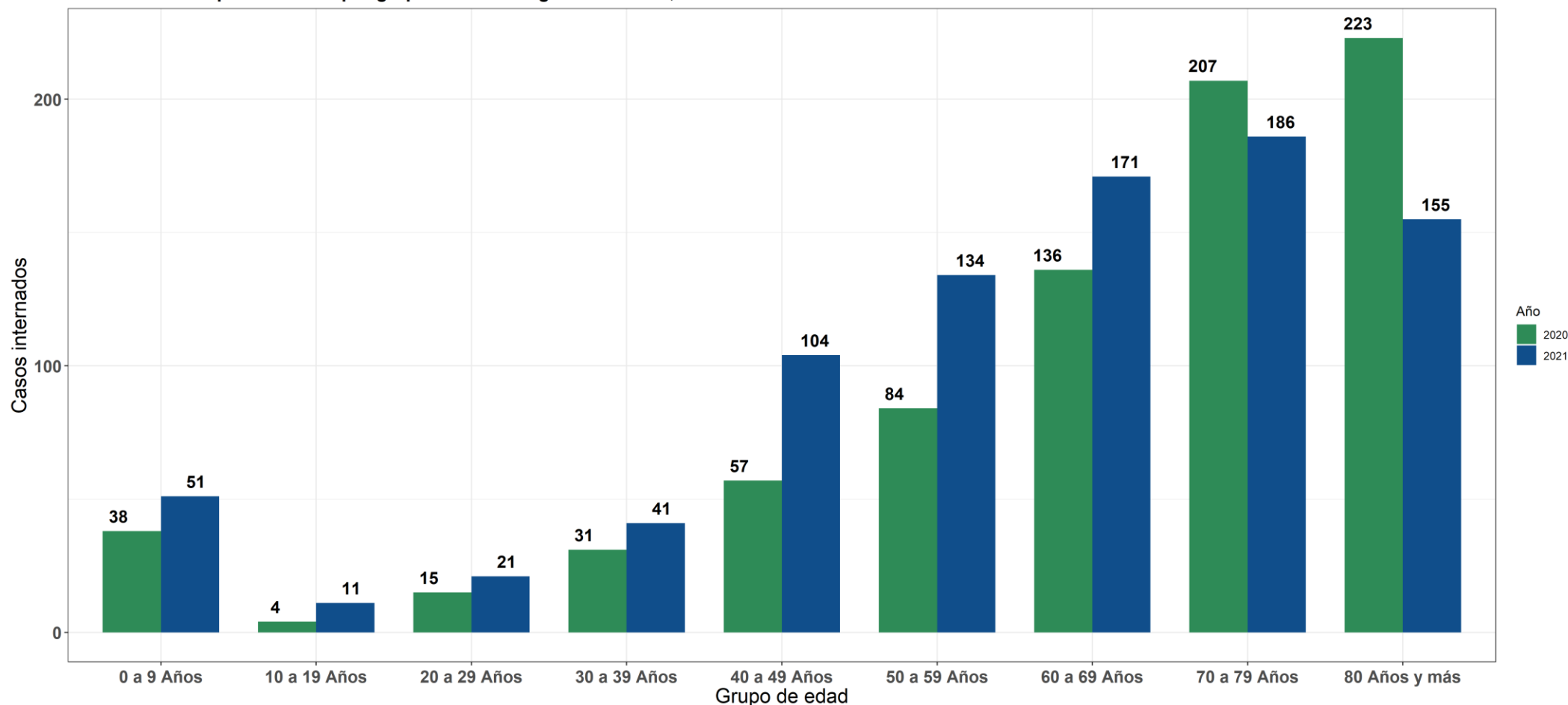


*Fuente:* Elaboración propia, Dirección de Salud y Promoción Comunitaria, Municipalidad de Santa Fe; sobre la base de los datos del Sistema Integrado de Información Sanitaria Argentino (SISA) del Ministerio de Salud de la Nación, proporcionada por el Ministerio de Salud de la provincia de Santa Fe.



**INTERNADOS POR COVID-19, POR GRUPOS DE EDAD, CIUDAD DE SANTA FE, 2020 Y 2021 (834)**

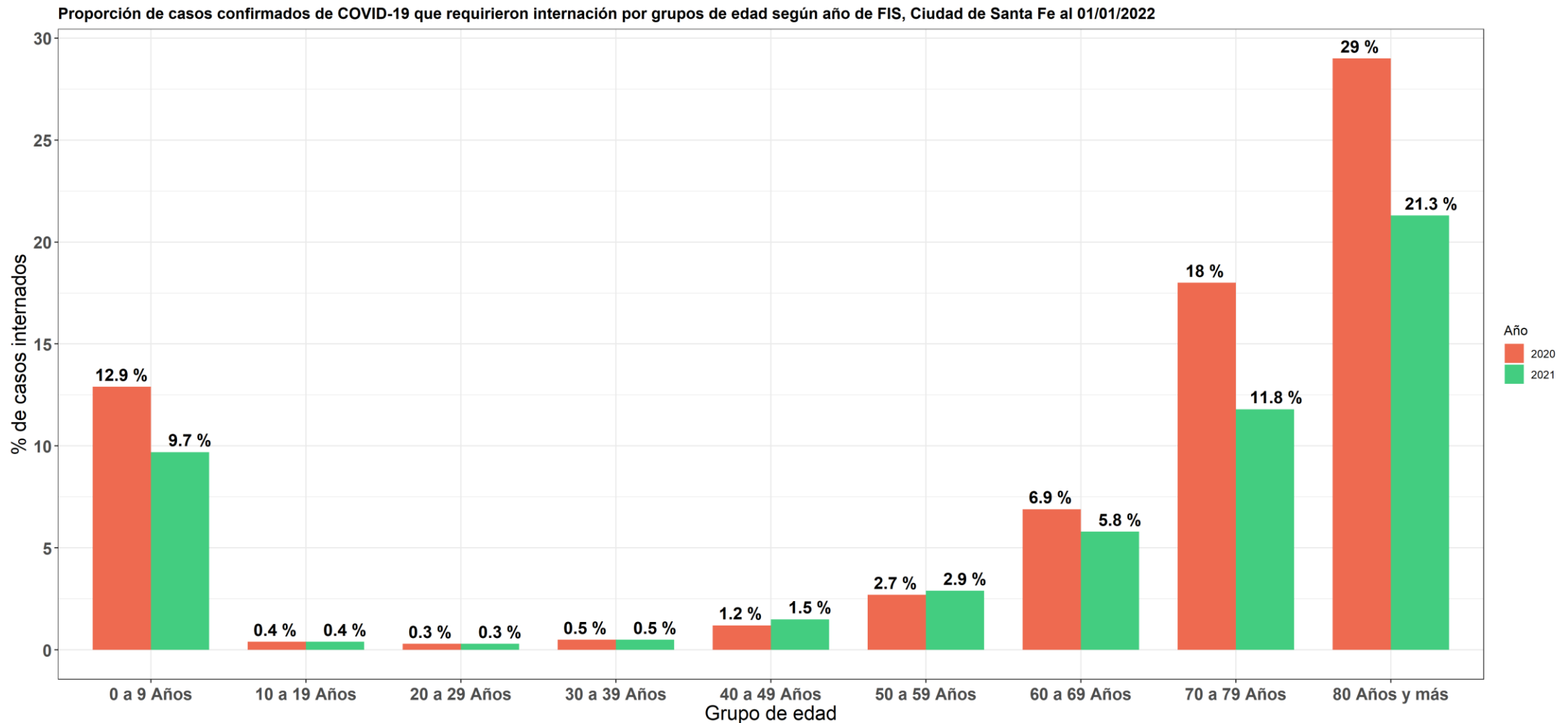
Casos internado por COVID-19 por grupos de edad segun año de FIS, Ciudad de Santa Fe al 01/01/2022



*Fuente:* Elaboración propia, Dirección de Salud y Promoción Comunitaria, Municipalidad de Santa Fe; sobre la base de los datos del Sistema Integrado de Información Sanitaria Argentino (SISA) del Ministerio de Salud de la Nación, proporcionada por el Ministerio de Salud de la provincia de Santa Fe.



**PORCENTAJE DE INTERNADOS POR COVID-19 POR GRUPOS DE EDAD, CIUDAD DE SANTA FE, 2020 Y 2021 (834)**

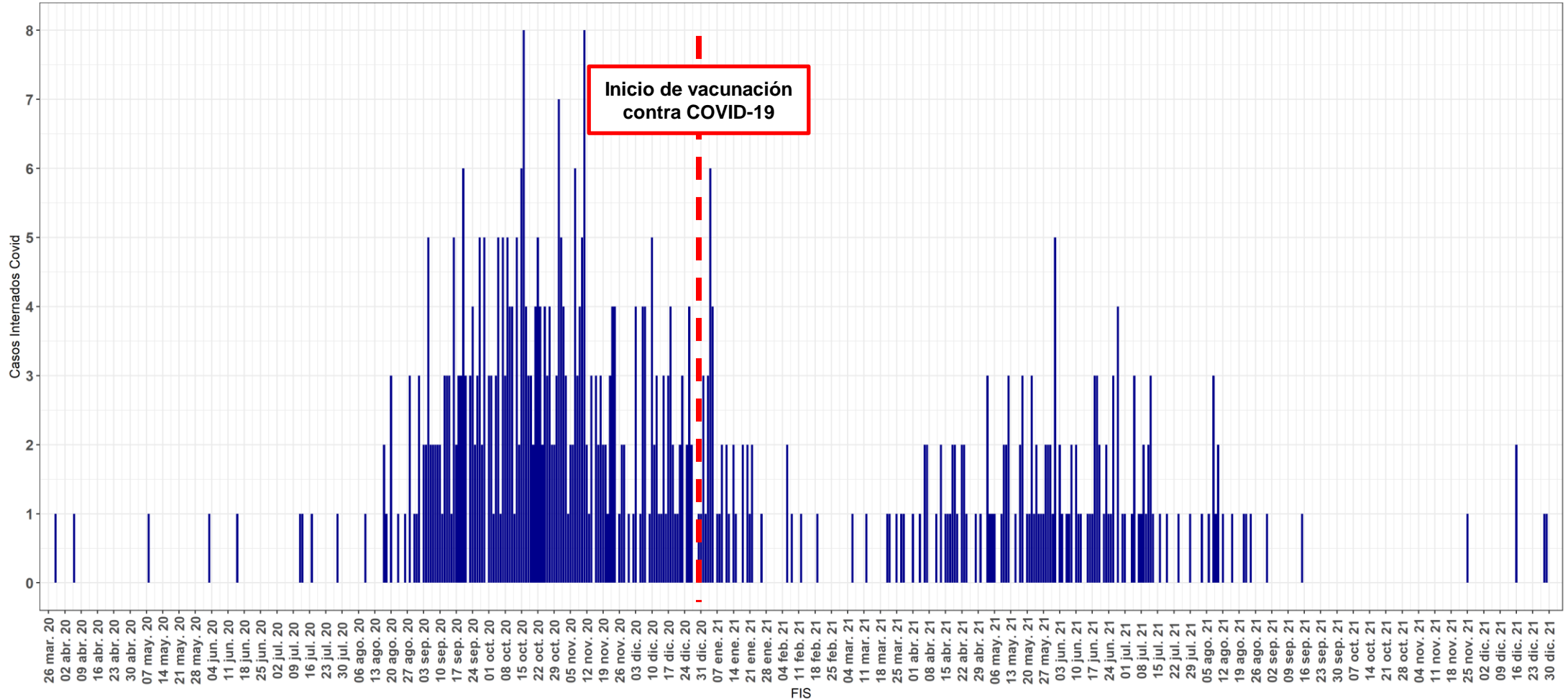


*Fuente:* Elaboración propia, Dirección de Salud y Promoción Comunitaria, Municipalidad de Santa Fe; sobre la base de los datos del Sistema Integrado de Información Sanitaria Argentino (SISA) del Ministerio de Salud de la Nación, proporcionada por el Ministerio de Salud de la provincia de Santa Fe.



CASOS DE COVID-19 INTERNADOS SEGÚN FIS, EN MAYORES DE 60 AÑOS, CIUDAD DE SANTA FE (N=532)

Casos de COVID-19 internados segun fecha de inicio de sintomas en la Ciudad de Santa Fe en mayores de 60 años o más 01/01/2022



Fuente: Elaboración propia, Dirección de Salud y Promoción Comunitaria, Municipalidad de Santa Fe; sobre la base de los datos del Sistema Integrado de Información Sanitaria Argentino (SISA) del Ministerio de Salud de la Nación, proporcionada por el Ministerio de Salud de la provincia de Santa Fe.